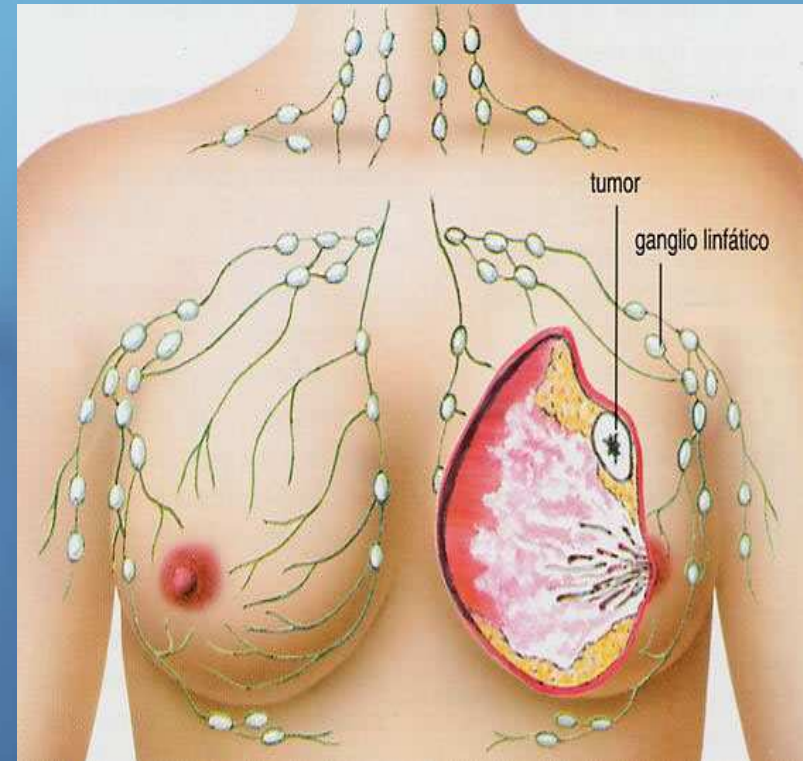


# ¿QUÉ ES EL CÁNCER DE MAMA?

- El cáncer de mama consiste en un crecimiento anormal y desordenado de las células de este tejido.



# Tipos de cáncer de mama

- Los tumores benignos se relacionan principalmente a factores genéticos. Los síntomas que producen son dolor e inflamación. Pese a la molestia, no son considerados peligrosos.
- Existen diferentes tipos de tumores malignos, estos varían en función del lugar donde se encuentren dentro de la mama, además de su crecimiento y su estado.

*“De todos los casos de cáncer de mama, sólo el 7-10% de ellos presenta metástasis de inicio”.*

Estado 1



Estado 2



Estado 3



Estado 4



# ¡TÚ PREVIENES!

- ¡Manténgase activa!, la falta de actividad y la obesidad se relaciona con el cáncer. Las investigaciones demuestran que las personas que hacen ejercicio corren menor riesgo de padecer cáncer.
- Los expertos recomiendan que las mujeres de 20 años o más se examinen las mamas una vez al mes, durante la semana siguiente al período menstrual.
- Limite la cantidad de carnes rojas y carnes procesadas en la dieta de su familia.
- Escoja productos bajos en grasa o sin grasa. Por ejemplo, leche descremada.
- Evite las frituras. Prefiera la comida que se puede asar, hornear, asar a la parrilla, o cocinar al vapor, etc.



# AUTOEXAMÍNATE 1 VEZ AL MES

Autoexamen de seno:  
Inspección visual



# SÍNTOMAS

Los síntomas más comunes son:

- **Cambios en la forma de cómo se siente la mama o el pezón**
  - Bultos o engrosamientos cercanos a la mama o en la axila.
  - Sensibilidad en el pezón.
- **Cambios en cómo se ve la mama o el pezón**
  - En su tamaño o forma.
  - Hundimiento del pezón en la mama.
  - Cambios en la piel de la mama, areola o del pezón. Puede verse escamosa, roja, hinchada o semejante a la cáscara de una naranja.
  - Fluido que sale del pezón.
- **Los síntomas del cáncer de mama avanzado:**
  - Dolor de huesos
  - Dolor o molestia en las mamas
  - Úlceras en la piel
  - Hinchazón de un brazo (próximo a la mama con cáncer)
  - Pérdida de peso.



*El cáncer de mama al principio no causa dolor.*

Sin embargo, **TODA** mujer deberá consultar con su médico si tiene dolor en el seno o cualquier otro síntoma que no desaparece.



**“En INPPARES contamos con el instrumental necesario para la detección temprana de este mal. Ponemos a su disposición el servicio de mamografía, medicina nuclear y laboratorio”.**